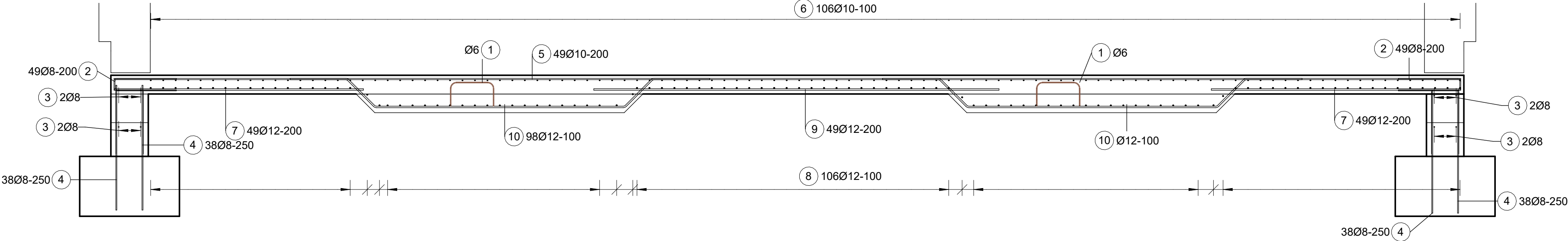


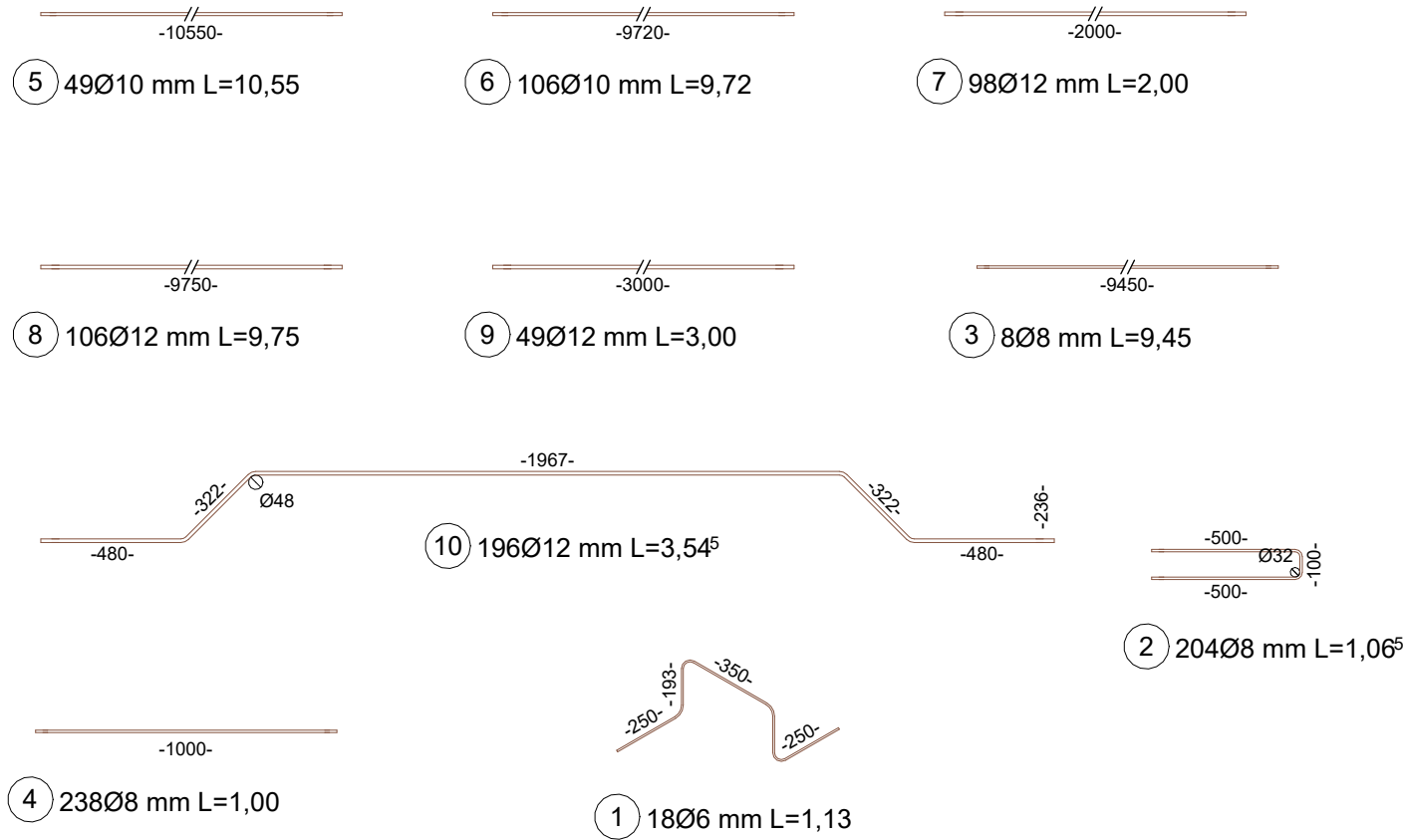
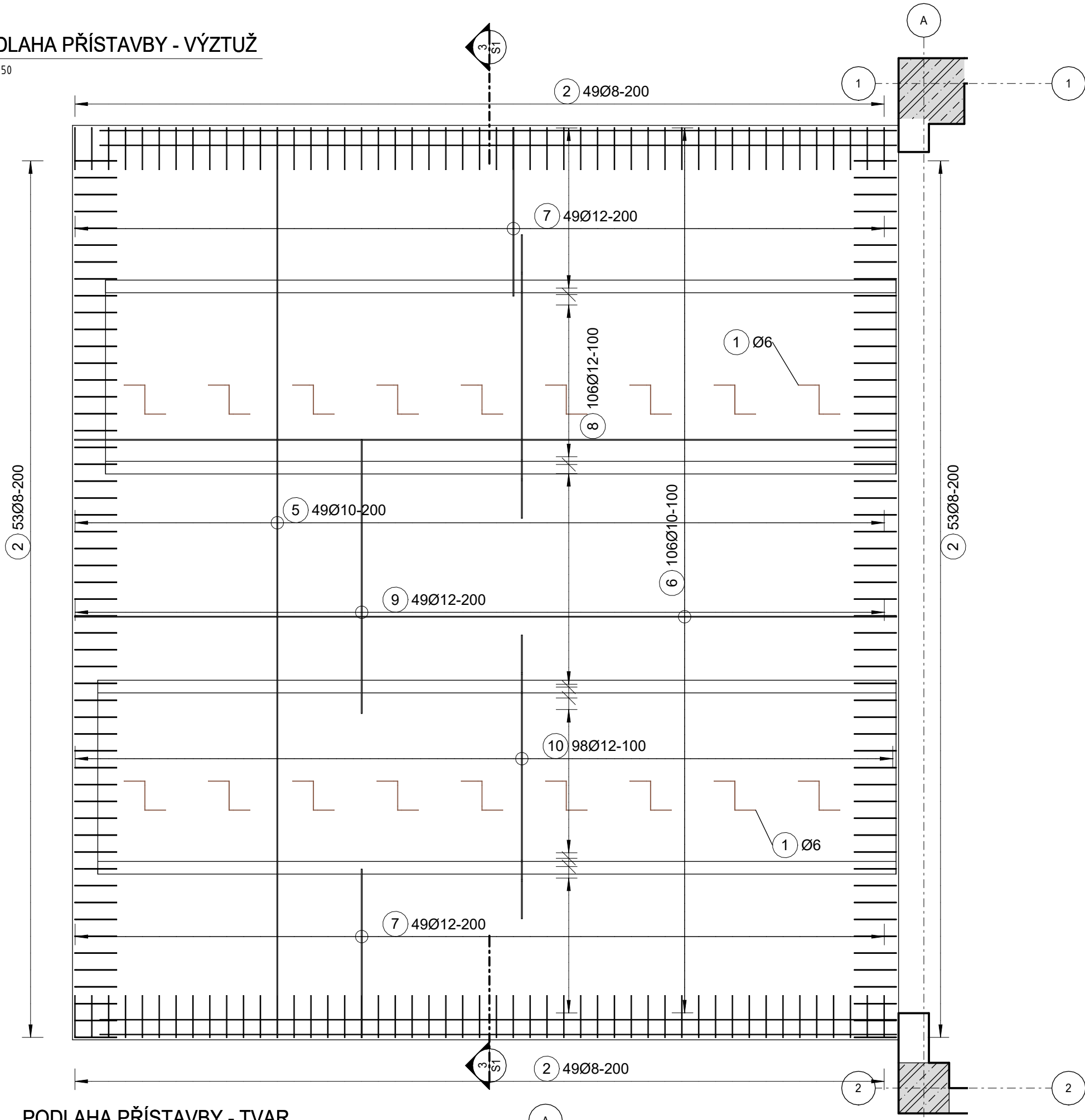
VÝZTUŽ PODLAHY

M 1 : 25



PODLAHA PŘÍSTAVBY - VÝZTUŽ

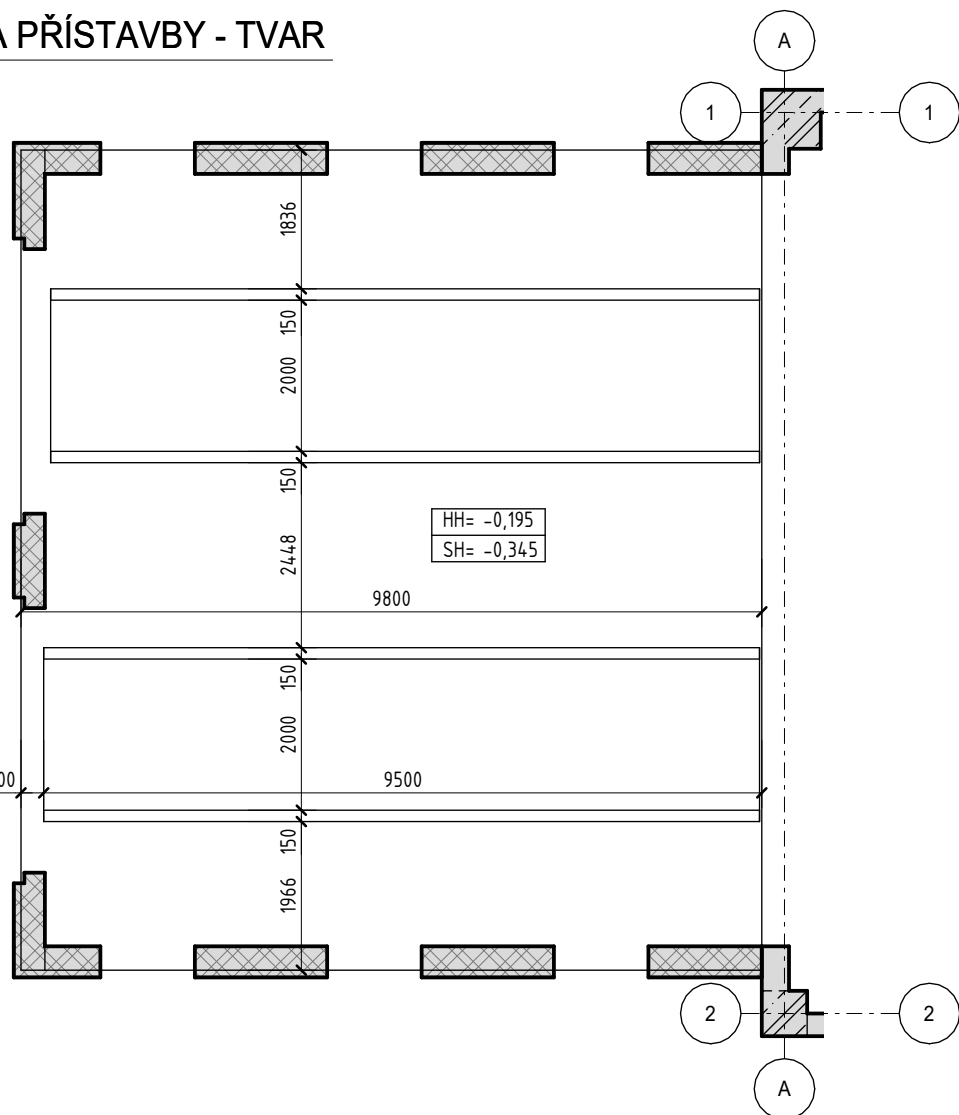
M 1 : 50



BETON:
- ZÁKLADOVÁ DESKA A PASY:
C30/37 XC2, XA3 - G 0.2 - Dmax 22, S4.
- PODKLADNÍ BETON:
BETON C16/20- XC1
VÝZTUŽ:
- OCEL B500B (10505)
KRYTÍ VÝZTUŽE:
- ZÁKLADOVÉ KONSTRUKCE: - C min.: 30 mm
- C nom.: 35 mm

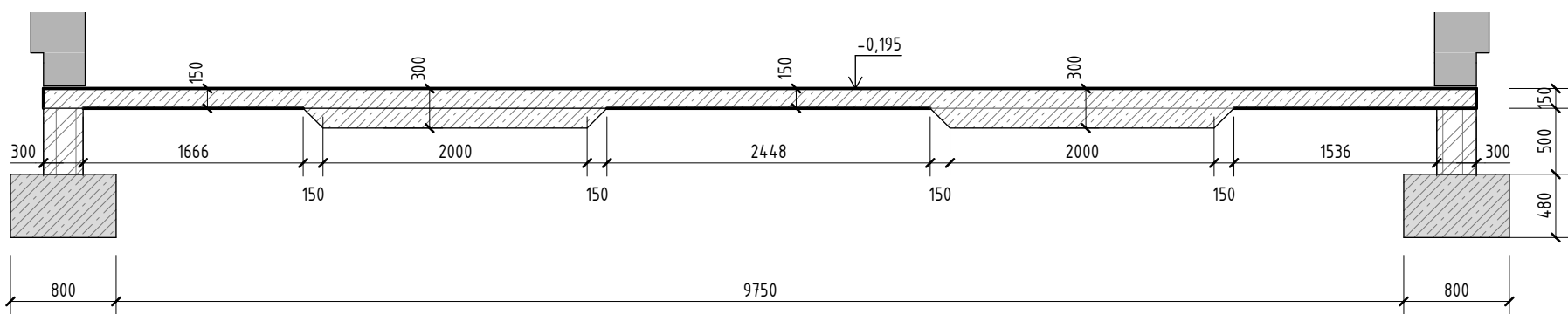
PODLAHA PŘÍSTAVBY - TVAR

M 1 : 100



ŘEZ PODLAHOU PŘÍSTAVBY - TVAR

M 1 : 50



Výkaz výztuže					
Výkres číslo	Číslo položky	Průměr tyče [mm]	Celková délka [m]	Obrázek	Hmotnost [t]
S1	1	6	20,33		0,005
S1	2	8	217,63		0,086
S1	3	8	75,60		0,030
S1	4	8	234,76		0,093
S1	5	10	529,20		0,326
S1	6	10	1033,50		0,637
S1	7	12	196,00		0,174
S1	8	12	1033,50		0,918
S1	9	12	159,25		0,141
S1	10	12	694,78		0,617
Celkový součet:			4194,56		3,026

Souřadnicový systém S-JTSK, Výškový systém Bpv, ±0,000 = 546020 m n. m.

Jiná ověření:		Paré:	
Orientační schéma:		Razítko oprávněné osoby:	
Revize:	Datum:	Popis:	Kontroloval:

Stavebník / investor:	Pardubický kraj
Adresa:	Komenského náměstí 125, 532 11 Pardubice
Zástupce investora:	
Adresa:	

Zhotovitel díla:	Prodín a.s.	
Adresa:	K Vápence 2745, Pardubice 530 02	PRODIN
Kontakt:	T: +420 466 055 111 E: info@prodin.cz	SKUPINA VENTIO
Zhotovitel části / objektu:	Prodín a.s.	
Adresa:	K Vápence 2745, Pardubice 530 02	PRODIN
Kontakt:	T: +420 466 055 111 E: info@prodin.cz	SKUPINA VENTIO
Hlavní projektant (HIP):	Ing. Petr Prchal	Specialista:
		Ing. Tomáš Král

Název stavby / akce:	Areál železničního depa v Dolní Lipce	Označení investora:
Adresa stavby:	obec Dolní Lipka	OR-22-24401
Název části:	Stavebně konstrukční řešení	Zakázka:
		31/22/242.208
Název objektu / dílčí části:	Objekt výtopny	Označení části:
		SO 06-D.1.2
		Označení objektu / komplexu:
		SO 06.1
Název přílohy:	Výkres tvaru a výztuže podlahy	Číslo přílohy:
		b-001
Název dílčí části přílohy:	Výkresová část	Stupeň dokumentace:
Odpovědný projektant:	Zpracovatel přílohy:	Formáty:
Ing. Tomáš Král	Ing. Jiří Fila, Ph.D.	Jak je ukázáno 630x594
Kraj:	Katastrální území:	TUDU:
Pardubický	Dolní Lipka [629588]	
Označení investora:	Stupeň dokumentace:	Část:
		Objekt:
		Podprojekt:
		Příloha:
		Revize: